

# Nice

## Heat-Control Kit

### **Heat control with external temperature measurement**

DE - Installierungs-und Gebrauchsanleitungen und Hinweis

The logo consists of a solid black square with the word "Nice" written in white, bold, sans-serif font in the bottom right corner.

**Nice**

# 1 WARNUNG



Bei Ersatz der Batterien durch einen ungeeigneten Batterietyp besteht Explosionsgefahr. Entsorgen Sie gebrauchte Batterien entsprechend den Herstelleranweisungen.

Der Artikel ist kein Spielzeug. Halten Sie Kinder und Tiere fern! CR2032 Knopfzellen sind beim Verschlucken gesundheitsschädigend!

# 2 PRODUKTDEFINITION

**Der Heat-Control** ist ein ferngesteuertes Thermostat zur Temperaturregelung in Ihrem Raum. Es misst die Temperatur und regelt automatisch die Heizstufe.

Es kann ganz ohne Werkzeuge an drei Typen von thermostatischen Heizkörperventilen montiert werden. Sie können Zeitpläne über Apps erstellen, um die Temperatur während der Woche einfach zu verwalten.

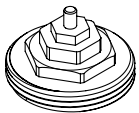


# 3 ERSTE MARKTEINFÜHRUNG

1. Schließen Sie das Ladegerät an den Micro-USB-Anschluss an, um das Gerät aufzuladen.

## Wenn Sie einen Temperatursensor haben

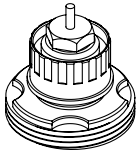
- a. Verwenden Sie eine Münze und drehen Sie diese gegen den Uhrzeigersinn, um den Batteriefachdeckel zu öffnen.
  - b. Entfernen Sie den Aufkleber unter der Batterie.
  - c. Schließen Sie den Batteriefachdeckel wieder mit der Münze und drehen Sie diese im Uhrzeigersinn.
2. Trennen Sie das Ladegerät, wenn der LED-Ring grün pulsiert (Gerät voll aufgeladen).
3. Nehmen Sie Ihren momentanen Thermostatkopf ab.
4. Je nach Ventiltyp:



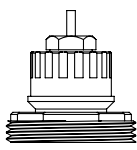
M30 x 1.5



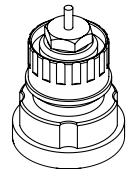
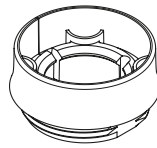
Wie gewohnt verfahren



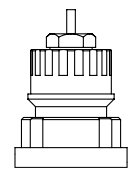
Danfoss RTD-N



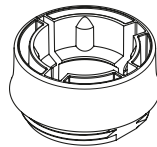
Verwenden Sie einen Adapter:



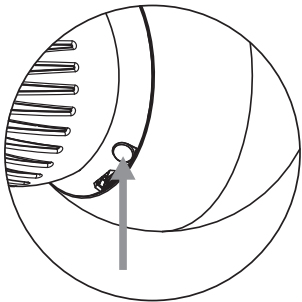
Danfoss RA-N



Verwenden Sie einen Adapter:



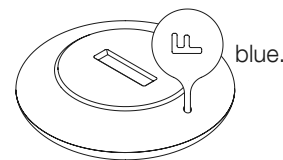
5. Gerät auf das Ventil montieren und durch Drehen der Kappe im Uhrzeigersinn festziehen.
6. Drücken Sie die Taste mind. 1 Sekunde.



7. Der LED-Ring beginnt blau zu blinken.

### Wenn Sie einen Temperatursensor haben

- a. Drücken Sie die Taste am Temperatursensor.
- b. Der LED-Ring blinkt 5 mal grün, wenn die Verbindung erfolgreich war.



8. Stellen Sie den Z-Wave™-Controller in den Hinzufügemodus.
9. Klicken Sie dreimal auf den Knopf am Thermostatkopf. Der LED-Ring beginnt weiß zu blinken.
10. Wenn Sie im S2-Authentifizierungsmodus hinzufügen, geben Sie den Geräte-PIN-Code ein (unterstrichener Teil des öffentlichen Schlüssels auf dem Etikett).
11. Das erfolgreiche Hinzufügen wird vom Controller bestätigt.

## 4 TECHNISCHE DATEN

Heat-Control	
Stromversorgung:	3.7V Li-Poly Akku (nicht austauschbar)
Unterstütztes Ladegerät:	micro-USB 5V, min. 0,5A
Funkprotokoll:	Z-Wave™ (S2-fähig)
Funk-Frequenzband:	868,0-868,6 MHz 869,7-870,0 MHz 2402-2480 MHz
Max. Funkübertragungsleistung:	6dBm (Z-Wave™) 7dBm (BLE)
Betriebstemperatur:	0-40°C
Maximale Wassertemperatur:	90°C
Unterstützte Ventile:	M30 x 1.5, Danfoss RTD-N Danfoss RA-N
Abmessungen (D x L):	56 x 74 mm 56 x 87 mm (mit adapter)

Temperatursensor	
Stromversorgung:	3.0V CR2032 Batterie (im Lieferumfang enthalten)
Funk-Frequenzband:	2402-2480 MHz
Max. Funkübertragungsleistung:	1dBm
Betriebstemperatur:	0-40°C
Abmessungen (D x H):	38 x 12 mm



**Nice SpA**  
Oderzo TV Italia  
info@niceforyou.com

[www.niceforyou.com](http://www.niceforyou.com)