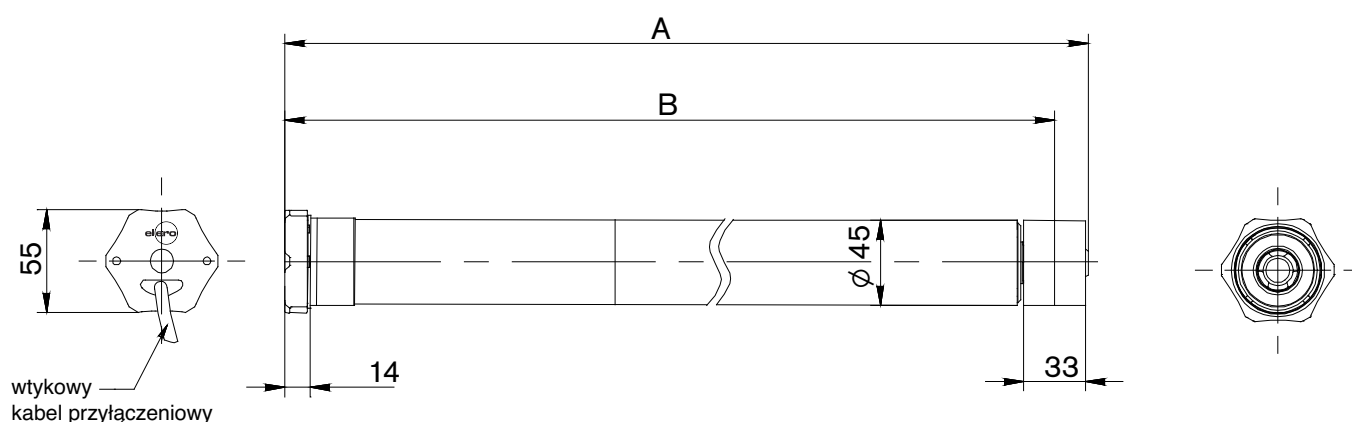


Tabela wymiarów

Rozmiar	A w mm	B w mm
M7/23	479,8	462,1
M12/23	530,3	512,6



Dane techniczne:

RoISmart/RoITop/RoISmart-868/RoITop-868

Rozmiar	Maksymalny moment obrotowy w Nm	Moc pociągowa na osi N	Oś x Grubość ścianki w mm	Prędkość obrotowa obrotów minutę min. <sup>-1</sup>	maksymalny obszar wyłącznika krańcowego w obrotach osi	ilość wymaganego miejsca po bokach w mm	Napięcie w voltach przy 50 Hz	Natężenie prądu w amperach	Moc Watt	Rodzaj napędu praca krótkotrwała KB w min.	Klasa ochronna IP	Przetestowano VDE-EMV	Znak iVDE	Oznaczenie CE
M7/23	7	280	50x1,5	23	40	14	230~	0,6	130	5	44			
M12/23	12	480	50x1,5	23	40	14	230~	0,9	200	4	44			

SunSmart/SunTop/SunSmart-868/SunTop-868

Rozmiar	Maksymalny moment obrotowy w Nm	Moc pociągowa na osi N	Oś x Grubość ścianki w mm	Prędkość obrotowa obrotów minutę min. <sup>-1</sup>	maksymalny obszar wyłącznika krańcowego w obrotach osi	ilość wymaganego miejsca po bokach w mm	Napięcie w voltach przy 50 Hz	Natężenie prądu w amperach	Moc Watt	Rodzaj napędu praca krótkotrwała KB w min.	Klasa ochronna IP	Przetestowano VDE-EMV	Znak iVDE	Oznaczenie CE
M7/23	7	280	50x1,5	23	40	14	230~	0,6	130	5	44			
M12/23	12	480	50x1,5	23	40	14	230~	0,9	200	4	44			

## Tabela mocy pociągowej do RevoLine RolSmart/RolTop Rozmiar M/M-868/23

### Moc pociągowa rolety jednoczęściowej

Rozmiar	Moment obrotowy [Nm]	Ø wału [mm]	Grubość drążków maks. [mm]	Maks. ciężar nawisu przy wysokości rolety do				
				1.0 m [kg]	1.5 m [kg]	2.0 m [kg]	2.5 m [kg]	3.0 m [kg]
RolSmart M7/23	7	65	8	17	16	15	15	14
RolSmart M12/23	12	65	8	30	28	27	25	24
RolSmart M7-868/23	7	65	8	17	16	15	15	14
RolSmart M12-868/23	12	65	8	30	28	27	25	24
RolSmart M7/23	7	65	11	17	15	14	13	12
RolSmart M12/23	12	65	11	28	26	24	22	21
RolSmart M7-868/23	7	65	11	17	15	14	13	12
RolSmart M12-868/23	12	65	11	28	26	24	22	21
RolSmart M7/23	7	65	14	15	14	13	12	11
RolSmart M12/23	12	65	14	26	24	22	20	19
RolSmart M7-868/23	7	65	14	15	14	13	12	11
RolSmart M12-868/23	12	65	14	26	24	22	20	19

W podanych wartościach uwzględniono 15% tarcia.

Napędy RolSmart wymagają ustalenia ogranicznika (górne lub dolne położenie krańcowe)

**Wskazówka: Należy zwracać uwagę na dopuszczalne obciążenie rolki.**

### Moc pociągowa rolety jednoczęściowej

Rozmiar	Moment obrotowy [Nm]	Ø wału [mm]	Grubość drążków maks. [mm]	Maks. ciężar nawisu przy wysokości rolety do				
				1.0 m [kg]	1.5 m [kg]	2.0 m [kg]	2.5 m [kg]	3.0 m [kg]
RolTop M7/23	7	65	8	17	16	15	15	14
RolTop M12/23	12	65	8	30	28	27	25	24
RolTop M7-868/23	7	65	8	17	16	15	15	14
RolTop M12-868/23	12	65	8	30	28	27	25	24
RolTop M7/23	7	65	11	17	15	14	13	12
RolTop M12/23	12	65	11	28	26	24	22	21
RolTop M7-868/23	7	65	11	17	15	14	13	12
RolTop M12-868/23	12	65	11	28	26	24	22	21
RolTop M7/23	7	65	14	15	14	13	12	11
RolTop M12/23	12	65	14	26	24	22	20	19
RolTop M7-868/23	7	65	14	15	14	13	12	11
RolTop M12-868/23	12	65	14	26	24	22	20	19

W podanych wartościach uwzględniono 15% tarcia.

W przypadku wieloelementowych instalacji należy wziąć dodatkowo pod uwagę 5% tarcia na każdy element.

**Wskazówka: Należy zwracać uwagę na dopuszczalne obciążenie rolki.**

## Tabela mocy pociągowej do SunSmart/SunTop Rozmiar M/M-868/23

### Markizy i rolety

				Markizy z wysuwającym ramieniem i pionowe z materiałem Ciężar wysuwanego drążka 500 g/m.bież. przy wysokości 3 m		
Rozmiar	Moment obrotowy	∅ wału [mm]	Siła pociągowa [kg]	jednoczęciowe 3 m	Dwuczęciowe 6 m	Trzyczęciowe 9 m
SunSmart M7/23	7	50	28			
		78	18			
SunSmart M12/23	12	50	48			
		78	31			
SunSmart M7-868/23	7	50	28			
		78	18			
SunSmart M12-868/23	12	50	48			
		78	31			

Napędy do markizorolet, zacinienia w ogrodach zimowych, przeciwciaży itp. należy ustalić indywidualnie do każdej instalacji.

Napędy SunSmart wymagają ustalenia ogranicznika (górne lub dolne położenie krańcowe)

Legenda

2

> Zalecany napęd +  
Ilość ramion przegubowych

### Markizy i rolety

				Markizy z wysuwającym ramieniem i pionowe z materiałem Ciężar wysuwanego drążka 500 g/m.bież. przy wysokości 3 m		
Rozmiar	Moment obrotowy	∅ wału [mm]	Siła pociągowa [kg]	jednoczęciowe 3 m	Dwuczęciowe 6 m	Trzyczęciowe 9 m
SunTop M7/23	7	50	28			
		78	18			
SunTop M12/23	12	50	48			
		78	31			
SunTop M7-868/23	7	50	28			
		78	18			
SunTop M12-868/23	12	50	48			
		78	31			

Napędy do markizorolet, zacinienia w ogrodach zimowych, przeciwciaży itp. należy ustalić indywidualnie do każdej instalacji.

Legenda

2

> Zalecany napęd +  
Ilość ramion przegubowych

