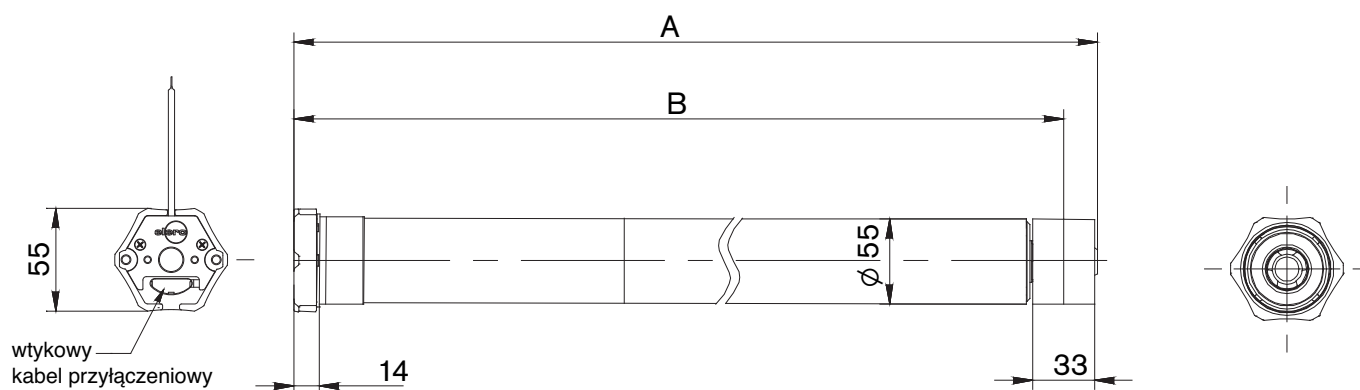


Tabela wymiarów

Rozmiar	A w mm	B w mm
L40-868	529,4	512,4
L60-868	589,4	572,4
L80-868	589,4	572,4



## Dane techniczne:

### SunTop-868

Rozmiar	Maksymalny moment obrotowy w Nm	Moc pociągowa na osi N	Oś-Ø x Grubość ścianki w mm	Prędkość obrotowa obrotów minutę min. <sup>-1</sup>	maksymalny obszar wyłącznika krańcowego w obrotach osi	ilość wymaganego miejsca po bokach w mm	Napięcie w woltach przy 50 Hz	Natężenie prądu w amperach	Moc Watt	Rodzaj napędu praca krótkotrwała KB w min.	Klasa ochronna IP	Przetestowano VDE-EMV 	Znak iVDE 	Oznaczenie CE 
L40-868	40	1260	63x1,5	14	40	14	230~	1,20	270	4	44			●
L60-868	60	1890	63x1,5	14	40	14	230~	1,90	420	4	44			●
L80-868	80	2520	63x1,5	14	40	14	230~	2,20	490	4	44			●

# Tabela mocy pociągowej do SunTop Rozmiar L-868

## Markizy i rolety

Rozmiar	Moment obrotowy [Nm]	Ø wału [mm]	Siła pociągowa na osi [kg]	Markizy z wysuwającym ramieniem i pionowe z materiałem Ciężar wysuwanego drążka 500 g/m.bież. przy wysokości 3 m			Zewnętrzne markizy z ramieniem przegubowym o maks. ilości ramion w markizach		
				jednoczęściowe 3 m	Dwuczęściowe 6 m	Trzyczęściowe 9 m	20 kg na ramię	25 kg na ramię	30 kg na ramię
SunTop L40-868	40	78	26				4	2	2
		85	24				4	2	2
SunTop L60-868	60	78	51				6	4	4
		85	47				4	4	4
SunTop L80-868	80	78	77				6	6	4
		85	71				6	6	4

Napędy do markizorolet, zacienienia w ogrodach zimowych, przeciwciągi itp. należy ustalić indywidualnie do każdej instalacji.

Legenda 2

> Zalecany napęd +  
Ilość ramion przegubowych