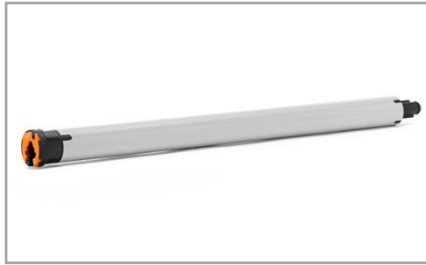


e l e r o

Sun Shading Solutions **Nice**

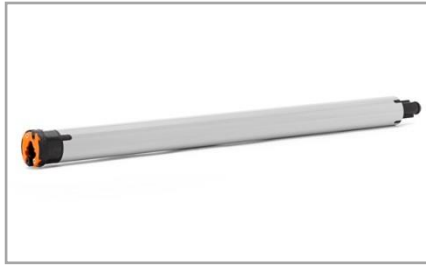
Herzlich Willkommen zum
Basic Workshop



RevoLine

Die flexible Antriebsgeneration

Antriebsdurchmesser



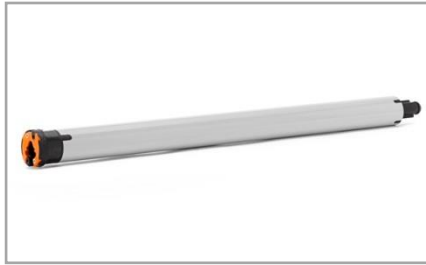
S



M

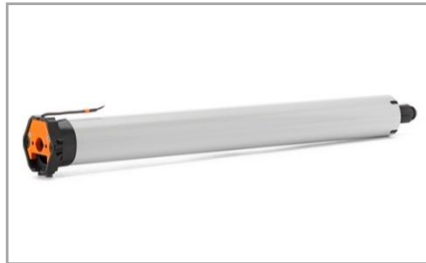


L



S

Ab einer
Wellengröße
von 38 mm



M

Ab einer
Wellengröße
von 50 mm



L

Ab einer
Wellengröße
von 63 mm

Vorteile

Antriebskopf in S und L

- Gleiche runde Antriebskopfform bei den Baugrößen S & L
- Baugröße M standartmäßig mit elero Antriebskopf
- Zubehör ist vielseitiger einsetzbar
- Weniger Lagerhaltung erspart viele Kosten



S



L

RevoLine Antriebsköpfe Baugröße M



Vorteile

Kabel

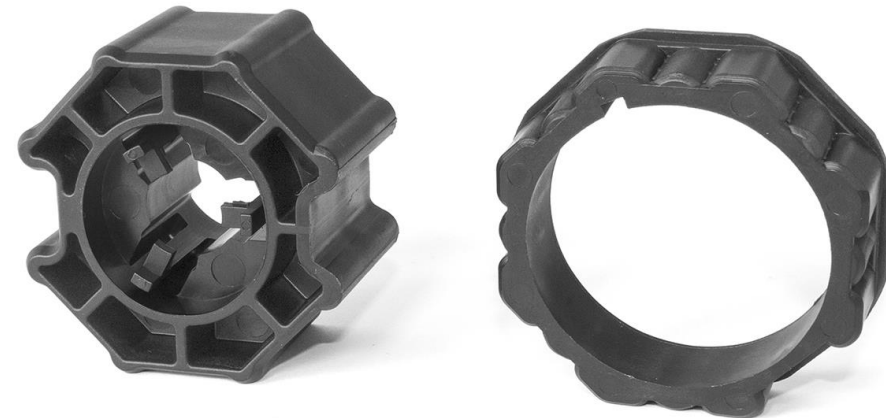
- Das Kabel ist universell einsetzbar, egal ob Funk oder verdrahtet, es ist steckbar für die Baugrößen S, M, und L
- Verfügbar in den Größen 2, 3, 5, 10 und 20 m
- Durch seine 4 Adern, ermöglicht es die Inbetriebnahme und Endlageneinstellung auch bei Funkantrieben mit einem Prüfkabel



Vorteile

Wellenadapter

- Rastbarer Adapter für unterschiedliche Wellen
- Sicherer Halt durch 3-fache Einrastung
- Werkzeuglose Montage / Demontage
- Beinhaltet Wellen und Antriebsadapter bei Bestellung
- Zeichnungen nur im Onlinekatalog



Onlinekatalog

elero

Adapterprofile

RevoLine S
Nutrohre

Maßstab 1:1 / Maßangaben in Millimeter

22 017.0001
Ø 52x1,5

22 004.0001
Ø 63x1,0

Rundrohre

22 011.0001
Ø 40x1,0
Ø 42x2,0

22 009.0001
Ø 40x1,5

13 119.0001
Ø 38x1,0
Ø 40x2,0

22 015.0001
Ø 42x1,0

22 071.0001
Ø 50x1,5

22 016.0001
Ø 50x2,0

220 elero.de 2022

elero

Adapterprofile

RevoLine S
Profilhöhre

Maßstab 1:1 / Maßangaben in Millimeter

22 018.0001
8kant, SW 40
Selve

23 097.0001
Ø 42
Silent Glas

22 013.0001
Ø 42x2,0
Dautex

22 018.0001
Ø 43,5
TechnoLight Garattoni
Acmeda

22 014.0001
Ø 47
Zurfluh-Feller

22 068.0001
Ø 47
Alu. (FR)

22 002.0001
Ø 48
GHC, AXE

22 005.0001
SW 50x0,8
Selve

22 007.0001
Ø 50x1,5
Sinal

22 012.0001
Ø 50
ALU

22 008.0001
54x0,5
Zurfluh-Feller

22 005.0001
8kant SW 60
Selve, Döhner

elero.de 2022 221

Vorteile

Softbremse/Hysteresebremse

- Standardmäßig eingesetzt bei den Antriebsgrößen:
 - S bis einschließlich 8 Nm
 - M bis einschließlich 20 Nm
- Geräuscharme und berührungslose Bremse
- kein Bremsschlag vorhanden
- **Alleinstellungsmerkmal elero**



Motorlager

- Vielseitige Montagemöglichkeiten
- Einfache und schnelle Montage
- Seitliches Abzugsmaß nur 14 mm

Universal Lager

- Innenliegende Revisionen
- Neubaukästen



50 Nm



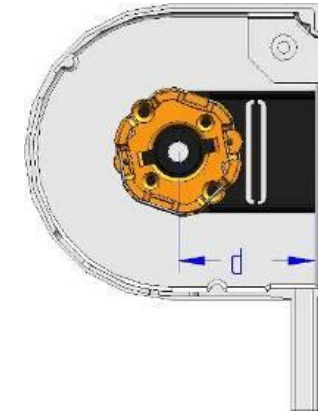
30 Nm

Schraublose Lager

- Vorbauelemente
- In 3 Tiefen



30 Nm



Teilkreis Lager

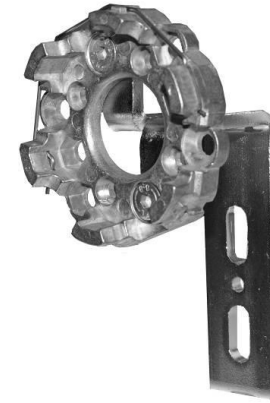
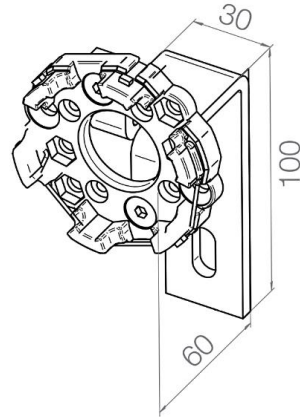
- Vorbauelemente
- Keine Einschränkungen bei Nm



Nachrüstung

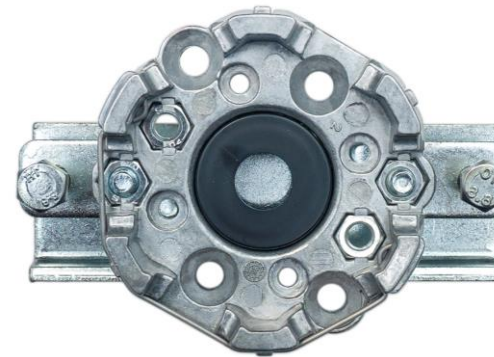
Motorlager gekröpft

- Wandabstand 60 mm
- Max. 50 Nm



Klemmlager

- Montage auf vorhandene Klemmlagerhalter oder auf Eingipslager
- Max. 30 Nm



Umbau auf Bolzen

Gerade beim Austausch eines Typ 8 Typ 11 Antriebes kann man sich sehr viel Zeit einsparen.

- Die passende Adaption gleich mitbestellen oder schon im Montagefahrzeug mitführen.
- Bolzen 10x16 in kurz oder lang
- Bolzen 16x16 in kurz oder lang
- Auch für andere Hersteller möglich



Rückblick

T 8 > Antriebsdurchmesser S
T 9 > Antriebsdurchmesser M
T 10 > Antriebsdurchmesser L
T 11 > Antriebsdurchmesser L

Mechanischer Antrieb mit Einstellrädern

T 8 ACS
T 9 ACS
T 10 ACS
T 11 ACS

Erster Mechatronischer Antrieb, selbstlernende Endlagen

T 8 ACS-E
T 9 ACS-E
T 10 ACS-E
T 11 ACS-E

Erster Mechatronische Antrieb mit einer Endlage zum frei einlernen

Umbau Kabel

Gerade beim Austausch eines Typ 9 oder Typ 11 Antriebes kann man sich sehr viel Zeit einsparen.

- Falls z.B. das Flex Kabel eingeputzt wurde
- Adaption QuickConnect auf Mini-Plug
 - Adaption Gerätestecker auf Mini-Plug



RevoLine Rolladenantriebe





Varianten

VariEco

- Der mechanische Antrieb

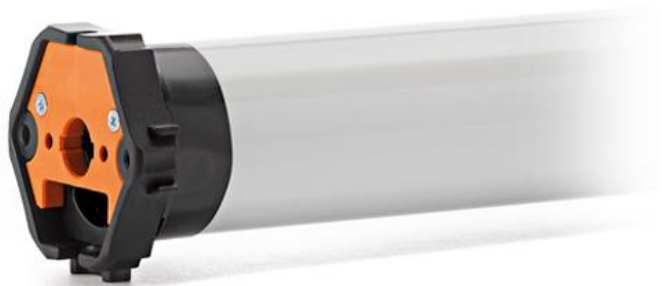


VariEco-868

- Der mechanische Antrieb mit Funk



Mechatronische Rollladenantriebe



Varianten

RoITop

- Der mechatronische Standardantrieb



RoITop-868

- Der mechatronische Antrieb mit Funk



RoIMotion

- Der Flüsterantrieb mit 2 wählbaren Geschwindigkeiten



RoIMotion-868

- Der Flüsterantrieb mit Funk



RolTop / SunTop (868)

- Welche Endlageneinstellungen gibt es?
- Freie Endlagenprogrammierung
- Auf Drehmoment
- Auf Drehmoment mit automatischer Entlastung
- Erklärung und Vorführung
- Gruppenaufteilung
- Selbstständiges Aufarbeiten des Gelernten



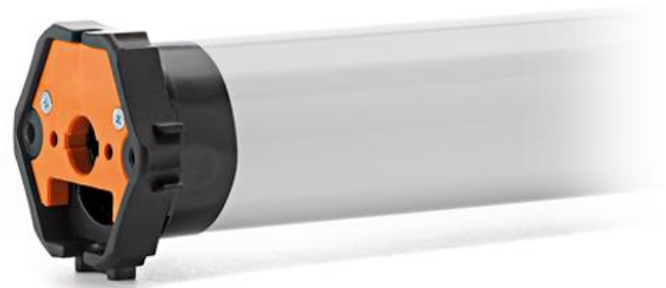
RH > Round Head

- Antriebskopf ist überwickelbar
- Wichtig bei Rollos mit Zip-Führung
- Mit 10x16 Bolzen nachrüstbar
- Auch in Funk-Varianten erhältlich
- Abzugsmaße identisch wie Typ 9
- Bis 30 Nm



Vorteile und Mehrnutzen RolTop

Stellen Sie sich einmal vor...



Vorteile und Mehrnutzen RolTop

Langlebigkeit/Sicherheit

Überwacher Lauf in beide Richtungen, mit Freifahrt (Behangschutz)

Perfekte Anpassung an Ihre Anlage

Ständige Drehmomentanpassung

Montagefreundlich

Endlageneinstellung über Montagekabel oder Funk-sender bei Funk-Antrieben

Materialschonend

-Sanfte Endlagenanfahrt
-Mit wählbarer Entlastung



Zuverlässig/Geräuschlos

Softbremse bei
S bis 8 Nm
M bis 20 Nm

Bedienen vom Sofa aus

Optional mit integriertem Funkempfänger 868,3 MHz

Optisches Erscheinungsbild

Ausgleich des Wickelverhaltens bei Fahrten auf Drehmoment

Rol Top M 10 /23 -868

Anwendung

Rol = Rollladen
Sun = Textiler Sonnenschutz
Vari = Variabel einsetzbar

Mechatronische Endschaltervariante

Top = Alle Endlagen wählbar
(ausgenommen D/D+)
Motion = Die neueste Generation
mit Flüstermodus
Mechanische Endschaltervariante
Eco = Nur freie Endlagen

Drehmoment in Nm

10 = 10 Nm
20 = 20Nm

Baugröße der Antriebe

S = 35 mm
M = 45 mm
L = 58 mm

Optionale Zusätze

-868 = Mit integriertem Funk 868 MHz
-K = Kurzer Antrieb
-D /D+ = Drehmoment Abschaltung
(Plug & Play)
-Z = Für Zip-Anlagen
-J = Für Jalousiebare Rollläden
-NHK = Für Nothandkurbel

Standard/Sonderdrehzahl

Keine Zahl S = 17 U/min
M = 14 U/min
L = 14 U/min
/23 = 23 U/min

Rol Top M 10 /23 -868 RH / SH

RH

Round Head



SH

Star Head



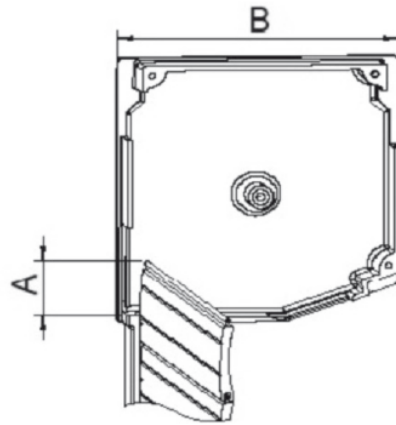
RevoLine Funktionsübersicht Rollladen

Endlagenfahrt		VariEco	RoITop	RoITop-868
Obere Endlage	Untere Endlage			
Auf Anschlag	Frei einstellbar		●	●
Frei einstellbar	Auf Anschlag		●	●
Auf Anschlag	Auf Anschlag		●	●
Frei einstellbar	Frei einstellbar	●	●	●
Weitere Funktionen				
Behangschutz auf/ab			●	●
Freifahrt nach Hindernis			●	●
Wählbare Entlastung (Bei Anschlagfahrt)			●	●
Integrierter Funkempfänger 868 MHz				●
Parallelschaltung möglich			●	●
Endlagen über Montagekabel einstellbar			●	●
Endlagen über Funkhandsender einstellbar				●
Anschlusskabel steckbar		●	●	●

Unser Plug & Play Antrieb

- Zeitsparend
- Nur in Verbindung mit starren Wellenverbindern
- Endlage immer auf Drehmoment
- Automatische Entlastungsfunktion in der oberen (zwischen 4°-12°) und unteren (immer 3°) Endlage
- Wird von verschiedenen Elemente-Hersteller eingesetzt
- Freifahrt 360° nach Behangschutzfunktion
- Der Antrieb zeigt nach dem Löschvorgang keinen Programmiermodus
- Nach 3-maliger Endlagenanfahrt werden Endpunkte übernommen



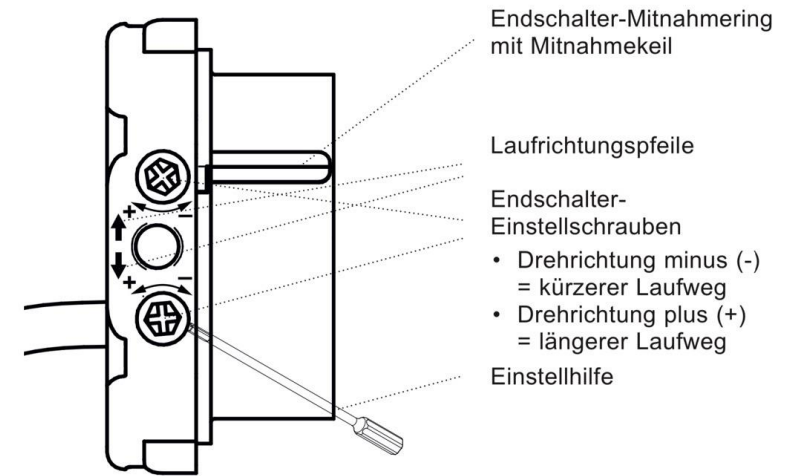


Der oberste Profilstab des Rollladens sollte nicht mehr als $\frac{1}{2}$ der Profilhöhe aus der Führungsschiene herauskommen (A). Der „Hochschiebeeffect“ funktioniert nur, wenn die einzelnen Glieder sich gegeneinander abstützen und das erste Rollladenprofil nach unten in die Führung gedrückt wird!



Der Mechanisch einzustellende Antrieb

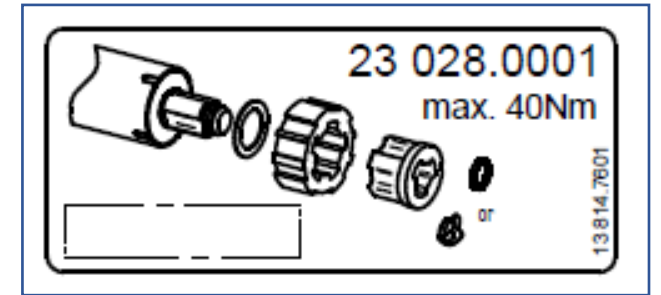
- In der Baureihe S,M und L lieferbar.
- Mit oder ohne Funk.
- Steckbares Anschlusskabel.
- Berührungslose Softbremse in den S Antrieben bis 8 Nm und bei M bis 20 Nm Standard.
- Bei der Ausführung VariEco+ mit Schnelleinstellung.



RevoLine Antriebskopf SH

SH > Star-Head

- Die Kopfform ist an den Somfy Antriebskopf angelehnt
- Sehr nützlich bei der Umrüstung
- Lager auch bei uns erhältlich
- Bis 50 Nm
- Auch als Funk-Variante
- Original Abzugsmaße
- Adapter für Somfy Adaptersets mit bis zu 40 Nm



RevoLine Antriebe für textilen Sonnenschutz



Rückblick

T 8 > Antriebsdurchmesser S
T 9 > Antriebsdurchmesser M
T 10 > Antriebsdurchmesser L
T 11 > Antriebsdurchmesser L

} Mechanischer Antrieb mit Einstellräder

T 8 CSM
T 9 CSM
T 10 CSM
T 11 CSM

} Erster Mechatronischer Antrieb, gibt keine Rückmeldung bei der Löschung, mit einer Endlage zum frei einstellbar

T 8 CSM-E
T 9 CSM-E
T 10 CSM-E
T 11 CSM-E

} Erster Mechatronische Antrieb mit Rückmeldung beim löschen, eine Endlage zum frei einstellbar



Varianten

VariEco

- Der mechanische Antrieb

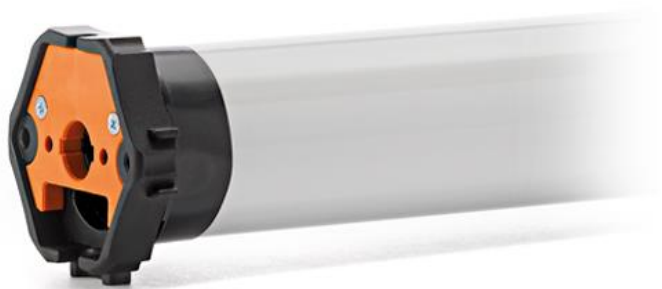


VariEco-868

- Der mechanische Antrieb mit Funk



Mechatronische Antriebe für Textilie



Varianten

SunTop

- Der mechatronische Standardantrieb



SunTop-868

- Der mechatronische Standardantrieb mit Funk



Vorteile und Mehrnutzen SunTop

Schutz der Anlage
Voller Drehmoment
im Fahrbereich

Schutz der Anlage
Blockadeerkennung

Montagefreundlich
Endlageneinstellung über
Montagekabel oder Funk-
sender bei Funk-Antrieben

Materialschonend
-Sanfte Endlagenanfahrt
-Mit wählbarer Entlastung



Zuverlässig/Geräuschlos

Softbremse bei
S bis 8 Nm
M bis 20 Nm

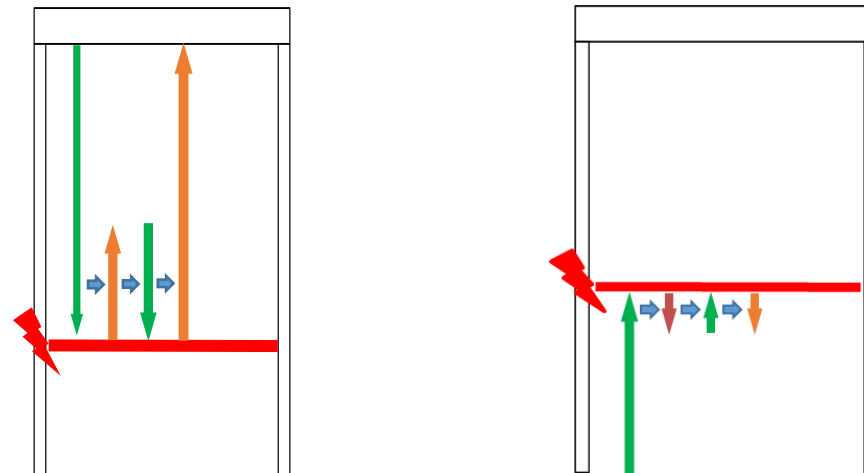
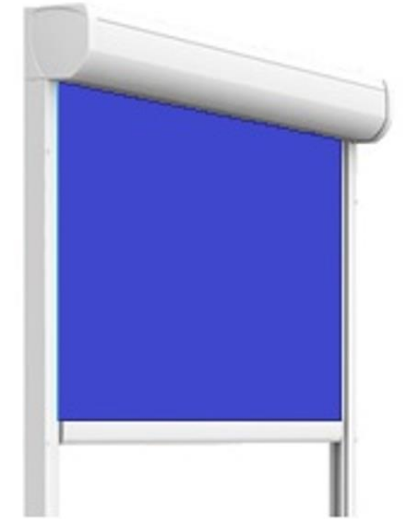
Bedienen vom Sofa aus

Optional mit integriertem
Funkempfänger 868,3 MHz

**Optisches
Erscheinungsbild**
Ausgleich des Wickelverhaltens
bei Fahrten auf Drehmoment

Zip-Anlagen

- Mit RH-Kopf, für überwickelbare Zip-Führungen geeignet
- In Ab-Richtung mit sensibler Hinderniserkennung, Wiederholung der Fahrt bei erneuter Hinderniserkennung Fahrt in die obere Endlage mit vollem Drehmoment
- In Auf-Richtung fährt der Antrieb immer auf volles Drehmoment und reagiert nur auf die Blockadeerkennung, diese wird genauso wie in Abrichtung erneute Angefahren und überprüft



SilentMotion

Die neue Antriebsgeneration

RoIMotion (868)

- Welche Endlageneinstellungen gibt es ?
 - Freie Endlagenprogrammierung
 - Endlagenprogrammierung auf Drehmoment/Anschlag...
Der Antrieb bleibt aber in der Zukunft kurz vor Drehmoment stehen und fährt nur noch zyklisch auf Drehmoment zur automatischen Anpassung!
- Erklärung und Vorführung





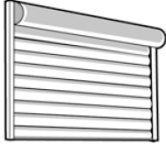
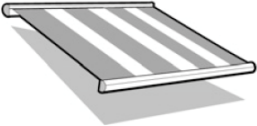
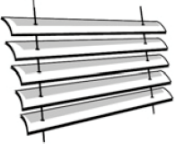

Nur hoch und runter...

Ich will mehr!

Zwischenpositionen Endlageneinstellungen

In allen Funkempfänger lassen sich die Zwischenpositionen über einen eingelernten Sender einlernen.

- Welche Zwischenpositionen gibt es ?

	Rollladen	Markise	Jalousie	Innenbe- schattung
				
Pos ▼	Zwischenpo- sition	Zwischenpo- sition	Zwischenpo- sition	Zwischenposi- tion 1
Pos ▲	Lüftungspo- sition	-- /Tuchspan- nung	Wendeposi- tion	Zwischenposi- tion 2

- Im Großen und Ganzen sind und bleiben es 2



Produktvorteile RolMotion

- Funk und Verdrahtet
- Geräuscharmer Lauf bei jeder Geschwindigkeit
- Fährt immer im Softstart an
- Behangschonend
- Sehr leise bei reduzierter Geschwindigkeit 5 U/min
- Echte Drehzahlregelung (Synchrones Fahren aller Antriebe, einheitliches Bild)
- Automatikbefehle werden grundsätzlich langsam ausgeführt.
Bei Ansteuerung über Licht Sensoriken, Zeitbefehle oder der Centro Home/Yubii Home.

Clevere Steuerung – Funk 868

- Um die Rollläden im Flüstermodus zu bewegen, wird die AUF- oder AB Taste lange gedrückt
- Der Standardlauf wird über kurzen Tastendruck aktiviert
- Automatikbefehle werden stets langsam und leise ausgeführt, z.B. wenn die Rollläden per Zeitbefehl geöffnet werden



Clevere Steuerungen – verdrahtet

- Um Rollläden mit drahtgebundenen Steuerungen im Flüstermodus zu bewegen, wird die AUF- oder AB-Taste per Doppelklick betätigt
- Der Standardlauf wird über einfachen Tastendruck aktiviert
- Die Belegung der Schalter, Standardlauf/Flüstermodus Kann seit 2021 auch vom Anwender getauscht werden



Grundfunktionen

	RoIMotion	RoIMotion-868	RoIMotion/D+	RoIMotion/D+ -868
Zwei geregelte Drehzahlen	✓	✓	✓	✓
Lange Laufzeit 10 Min.	✓	✓	✓	✓
Intelligente Kraftmessung	✓	✓	✓	✓
Behangschutz auf/ ab und Freifahrt	✓	✓	✓	✓
Softbremse	✓	✓	✓	✓
Mechatronische Endlagen-erkennung mit Softabschaltung	✓	✓	✓	✓
Endlagen selbstlernend mit Entlastungsfunktion			✓	✓
Endlagen frei einstellbar	✓	✓		
Nur in Verbindung mit festen Wellenverbindern einsetzbar			✓	✓
Parallelschaltung möglich	✓		✓	
Lüftungs- und Zwischenposition einstellbar		✓		✓

Technische Daten

Baugröße/Typ	RolMotion M6-868	RolMotion M10-868	RolMotion M20-868	RolMotion M25-868	RolMotion/D+ M6-868	RolMotion/D+ M10-868	RolMotion/D+ M20-868	RolMotion/D+ M25-868
Bemessungs-Drehmoment (Nm)	6	10	20	25	6	10	20	25
Bemessungs-Drehzahl (Upm)	14 (Flüstermodus: 5)				14 (Flüstermodus: 5)			
Bemessungs-Strom (A)	0,4	0,5	0,8	1,1	0,4	0,5	0,8	1,1
Bemessungs-Aufnahme (W)	92	115	184	253	92	115	184	253
Wellendurchmesser (mm)	50	50	50	50	50	50	50	50
Schutzgrad (IP)	44	44	44	44	44	44	44	44
Endschalterbereich (Umdreh.)	70	70	70	70	70	70	70	70
Betriebsdauer (min S2)	10	10	10	10	10	10	10	10
Länge C (mm)	466	466	526	546	466	466	526	546
Länge D (mm)	449	449	509	529	449	449	509	529
Länge E (mm)	elero-Kopf= 14, Rundkopf= 12, Sternkopf= 19				elero-Kopf= 14, Rundkopf= 12, Sternkopf= 19			
Gewicht (kg)	1,7	1,7	2,1	2,5	1,7	1,7	2,1	2,5
Betriebsumgebungs- temperatur (°C)	- 20 bis + 60				- 20 bis + 60			
Konformität	CE				CE			

Unterschiede zum Rol-/SunTop M10

	RolMotion M	RolMotion M 868	Rol-/SunTop M	Rol-/SunTop M 868
Laufzeit (S2)	10 Min.	10 Min.	5 Min.	5 Min.
Leistungsaufnahme (W)	115	115	140	140
Endschalterbereich	70	70	40	40
2 Drehzahlen (U/min)	5/max. 14	5/max. 14	14	14
Parallelschaltbar	Max. 3 RolMotion	-	Schaltleistung der Schaltstelle	-
Abgestrahlter Geräuschpegel	5 U/min < 35 dB(A)	5 U/min < 35 dB(A)	< 70dB(A)	< 70dB(A)

Was ist denn das für ein Antrieb???

Erkennung der unterschiedlichen Rohrantrieben im eingebauten Zustand

RoITop	Nach dem Löschvorgang (ca. 5 sec Auf- & Ab-Taste gleichzeitig drücken) fährt der Antrieb langsam los (bis 20 Nm), stoppt dann kurz und fährt dann mit Nenndrehzahl weiter (Programmiermodus).
RoISmart-K	Beim Löschvorgang (ca. 5 sec. Auf- & Ab-Taste gleichzeitig drücken) bestätigt der Antrieb durch Brummtöne und KEINE Fahrbewegungen. Danach verhält sich der Antrieb wie ein RoITop! Achtung! Mindestens eine Position muss mit festem Anschlag sein (Drehmomentabschaltung)
RoITop D+/P	Beim Löschvorgang (ca. 5 sec. Auf- & Ab-Taste gleichzeitig drücken) fährt der Antrieb zur Bestätigung kurz auf und ab wie ein RoITop. Wird danach eine Fahrtrichtungstaste gedrückt, zeigt der Antrieb aber keinen Programmiermodus an, sondern fährt mit der Nenndrehzahl los.
RoIMotion	Im normalen Betrieb kann man durch kurzes/langes drücken der Fahrtasten die zwei unterschiedlichen Laufgeschwindigkeit erkennen.
Unterscheidung zwischen verdrahtet und Funk-Antrieben	Zuerst die Adern für Auf- und Abrichtung mit der Klemme für Funkbetrieb verbinden. Dann das Montagekabel mehrfach aus- und einstecken. Ein verdrahteter Antrieb bewegt sich bei jeder Spannungswiederkehr kurz hin und her. Ein Funk-Antrieb macht die kurze Auf- und Abfahrt nur beim ersten mal einschalten, danach bewegt er sich nicht mehr.

Der 2. Rettungsweg



Rettungsweg

Weg, über den Rettungskräfte zu den in Not befindlichen Personen vordringen können, um von diesen unmittelbare Gefahr abzuwenden.

Retten= abwenden eines lebensbedrohenden Zustandes.

Das Anlegen von Rettungswegen zählt zu den Maßnahmen des baulichen Brandschutzes. Der Rettungsweg soll es den Rettungskräften ermöglichen, Personen aus einer Gefahrenlage zu befreien. Für jede Nutzungseinheit mit mindestens einem Aufenthaltsraum müssen in jedem Geschoss mindestens zwei voneinander unabhängige Rettungswege ins Freie vorhanden sein.

Häufig führt der vorgeschriebene zweite Rettungsweg über Terrassentüren. Befindet sich dort automatischer Sicht- und Sonnenschutz, muss dieser im Notfall schnell den Rettungsweg freigeben.

Rettungswegmodul ExitSafe (230V) Akku und Anschluss für elero (12V) DC Antriebe.

Verwendbare Antrieb:

- VariEco M 10 DC
- VariEco M 12 DC
- JA 04 Soft DC



Auch mit bidirektionalem Funk ansteuerbar in Kombination mit dem VarioTec 868 DC



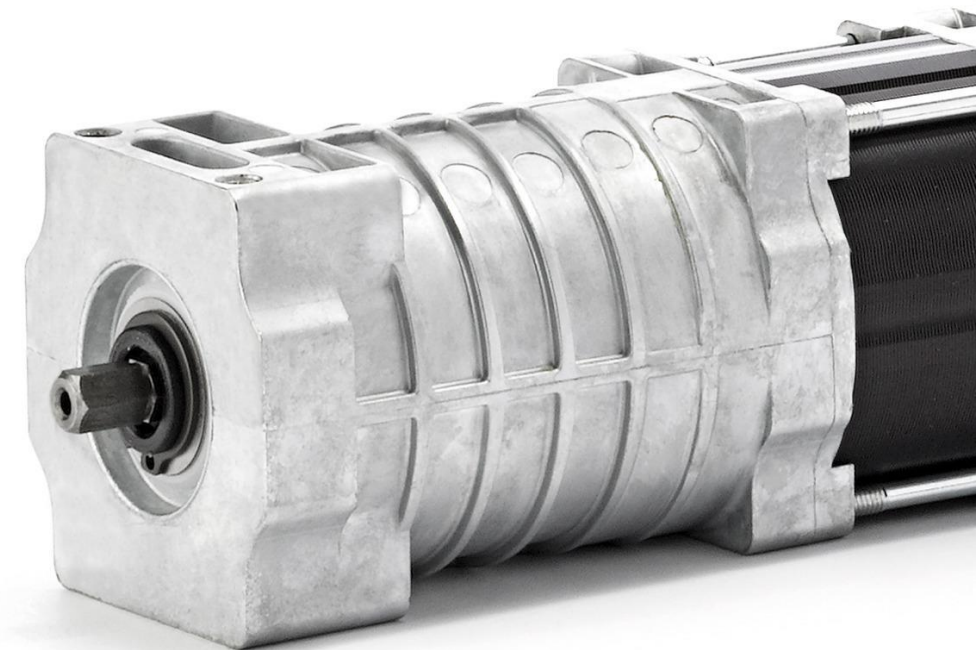
Lösungen für den 2. Rettungsweg

Häufig führt der vorgeschriebene zweite Rettungsweg über Terrassentüren. Befindet sich dort automatischer Sicht- und Sonnenschutz, muss dieser im Notfall schnell den Rettungsweg freigeben.

Plug & Play Antriebe RolTop D+ NHK
Mit Nothandkurbel 18:1



Jalousie Antriebe



- Meist verkaufter Antrieb
- mit oder ohne Softbremse
- Extrem niedrige Ausfallquote
- Einfache Endlageneinstellung
- Pilzkopf weiß oder orange
- Halogenfreies Kabel, 50 cm.
- Erhältlich von 6 - 20 Nm
- Mit 26 U/min



- Beidseitiger Antrieb mit geräuschloser Softbremse
- Elektronische Endabschaltung
- Sanfte Anfahrt / Softstart
- Langsamfahrt während der Wendung der Lamellen (immer 6 U/min)
- Erhältlich mit den Geschwindigkeiten 26 / 35 / 50 U/min
- Zyklische Referenzfahrten zur dynamischen Anpassung an die Längung der Textbänder (einstellbar)
- Stillstands Erkennung
- Mit integriertem Funkempfänger auf Wunsch erhältlich
- Den Antrieb erkennt man an dem grünen Auflaufpilz
- Erhältlich seit 2018

- Erkennung Funk: orange farbiges Fähnchen am Kabel





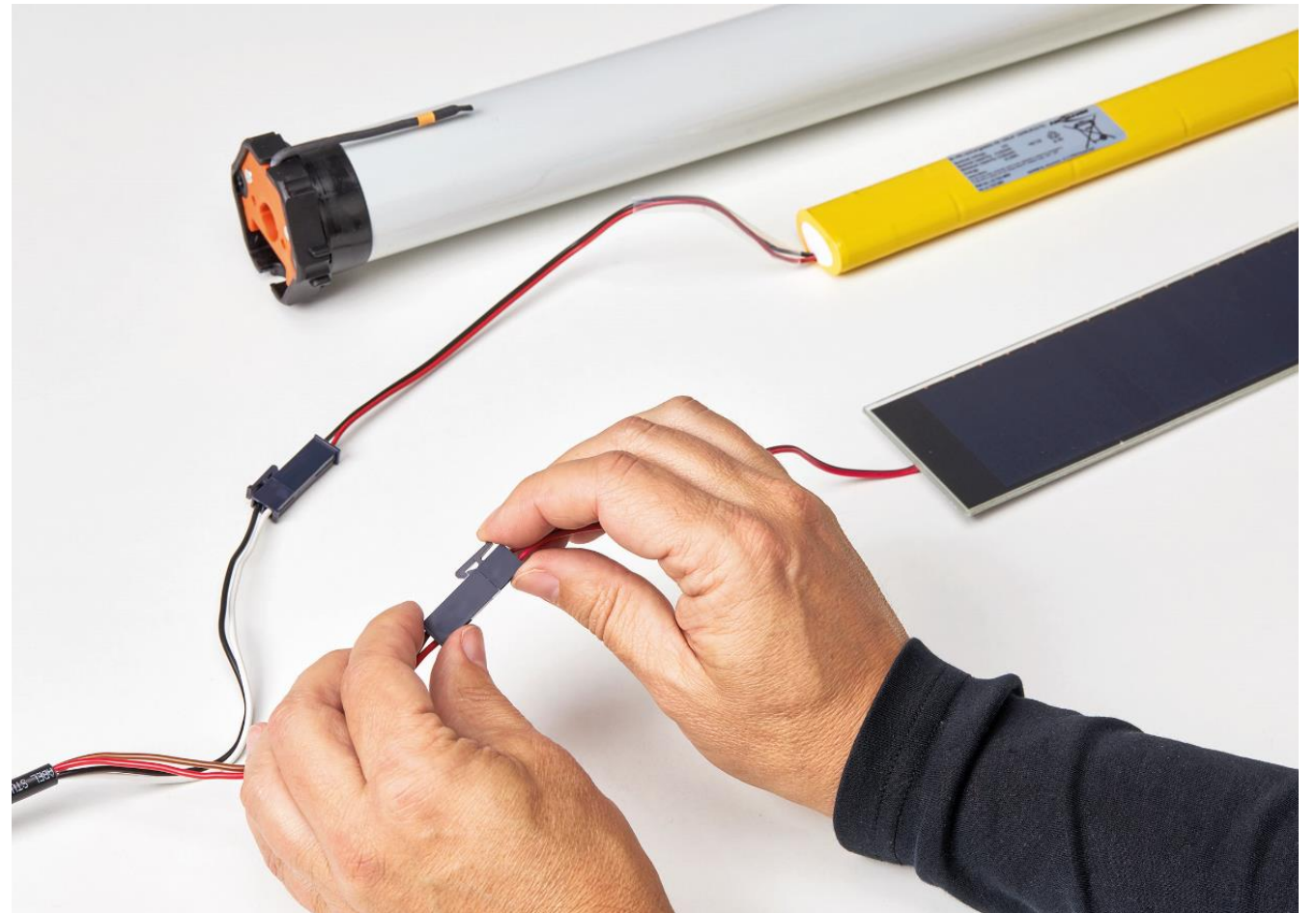
2021

**Solare
Antriebssysteme
RoSolar**

e l e r o

Sun Shading Solutions **Nice**

- Keine Schlitzte klopfen/Kabel Kanal
 - Schnelle u. einfache Montage per Plug & Play-sekundenschnell
 - Montage ohne Elektrofachkraft
-
- ✓ Kommen
 - ✓ Montieren
 - ✓ Vorführen
 - ✓ Abrechnen



Die DC-Systeme werden im Normalfall als Bundle ausgeliefert.

Das Bundle beinhaltet alle Komponenten, die für eine Erstinstallation benötigt werden

- Motor (ohne Wellenadapter)
- Motoranschlusskabel
- Akku (bei kurzem Akku mit Befestigungsklammern)
- Solarpanel

Einzelkomponenten und Zubehör können separat nachbestellt werden (Ersatzteile usw.)

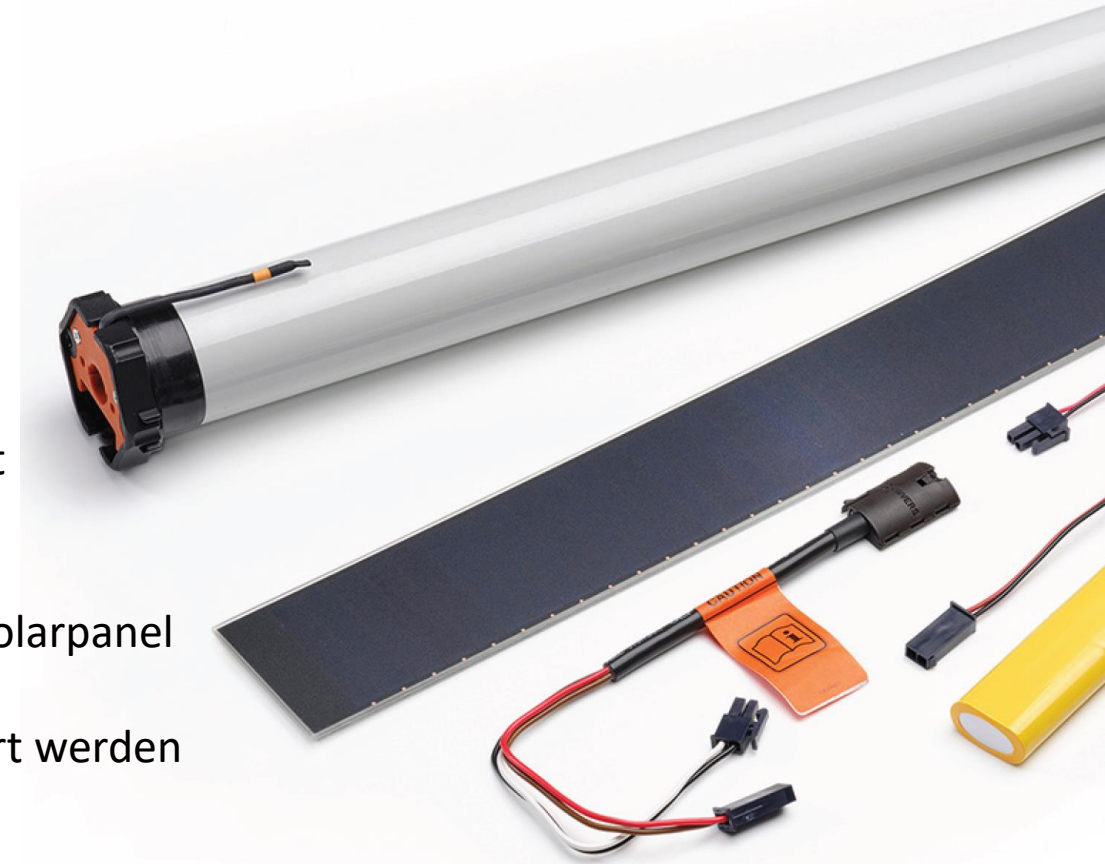
Das Bundle enthält keinen Sender

Mögliche Sender:

- MonoTec-868 mit der Endung 02 oder höher
- QuinTec-868 mit der Endung 02 oder höher
- Alle COM-Sender mit der Endung 02 oder höher



- Verfügbar als M10-868 und M20-868 (mit und ohne /D+)
- Autarkes Antriebssystem
- Stromversorgung 12 V aus Akkupack
- Echter bidirektionaler Funk mit 868 MHz
- Geräuschlose Softbremse
- Behangschutzfunktion
- Elektronische Endabschaltung
- Behanglängenausgleich bei Endlagenfahrt auf Drehmoment
- 2 Zwischenpositionen frei definierbar
- Zukunftssicher – das Antriebssystem kann bei Bedarf auch nachträglich um ein Ladegerät / weiteren Akku / weiteres Solarpanel erweitert werden
- Die RoSolar Antriebe können in die Centero Home integriert werden



Flexibilität: Je nach Einbausituation wählt man eine von 2 Akkubauformen und das passende Solarpanel.

Solarpanel



**Solarpanel mit
2 Befestigungslöchern**
13 124.7001



**Solarpanel mit
Klebestreifen**
13 125.1901

Hochwertige, langlebige Solarpanels zum Anschrauben bzw. Kleben. Die Montage erfolgt in Antriebsnähe bzw. am Rollladenkasten. Das Panel wird so angebracht, dass möglichst viel direktes Sonnenlicht empfangen wird.

Nickel-Metallhydrid-Akku



**Akku-kurz
mit Halteklammern**
13 710.4802 & 16 307.1001 (2x)



Akku-lang
13 710.3802

Leistungsstarke NiMH-Batterien sind ein Garant für die Langlebigkeit der Akku-Packs. Sie werden in Antriebsnähe montiert und sind für die Montage Akku-kurz mit Halteklammern im Kasten bestens geeignet.

- Für Handy/Tablet
- Offline
- News beim Öffnen
- Anleitungen der letzten 30 Jahre
- Übersichtliche Aufgliederung
- Erhältlich in den Sprachen:
 - Englisch
 - Deutsch
 - Italienisch
 - Französisch
 - Spanisch

The screenshot shows the app interface for 'RolMotion M'. At the top, there is a navigation bar with a back arrow, the text 'Rollladenantriebe', the product name 'RolMotion M', and a share icon. Below this is a header section with a 'DE' language selector, the product name 'Rollladenantrieb RolMotion M', and the elero logo. The main content area is divided into two columns. The left column contains a table of contents with page numbers. The right column shows a preview of the first page, which includes the product name and the start of the 'Betriebs- und Montageanleitung' section.

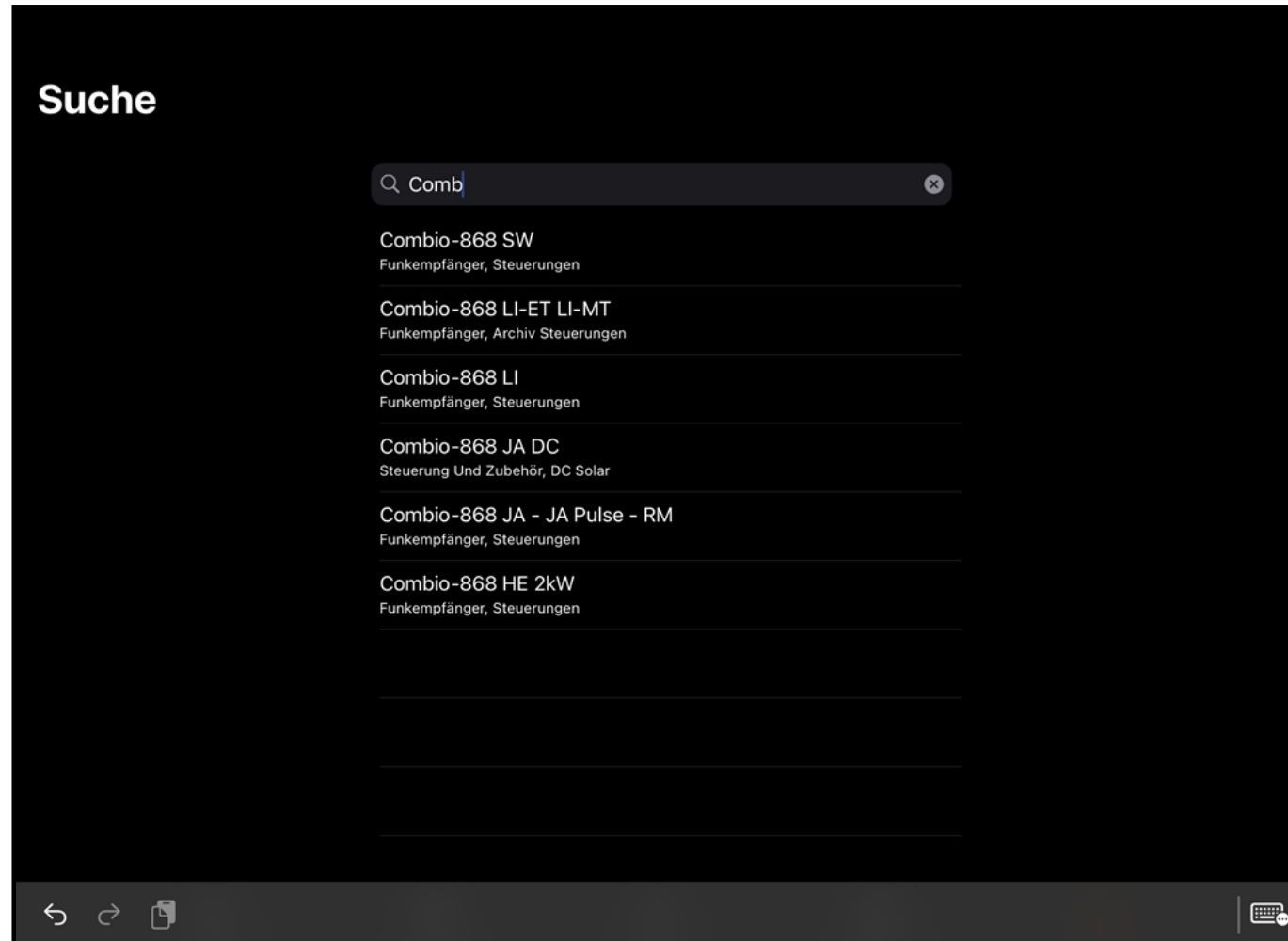
Inhaltsverzeichnis			
1	Betriebs- und Montageanleitung	1	
2	Allgemeines zur Anleitung	1	
2.1	Normen und Richtlinien	1	
2.2	Bestimmungsgemäße Verwendung	2	
2.3	Vorhersehbare Fehlanwendung	2	
2.4	Gewährleistung und Haftung	2	
2.5	Kundendienst des Herstellers	2	
3	Sicherheit	2	
3.1	Allgemeine Sicherheitshinweise	2	
3.2	Gestaltung der Sicherheitshinweise	2	
4	Produktbeschreibung	3	
4.1	Lieferumfang	3	
4.2	Zubehör	3	
5	Montage	3	
7	Fehlersuche	7	
8	Instandhaltung	8	
9	Service / Herstelleradresse	8	
10	Reparatur	8	
11	Demontage und Entsorgung	8	
12	Hinweise zur EU-Konformitätserklärung	9	
13	Technische Daten und Maße	9	
13.1	RolMotion M	9	

1 **Betriebs- und Montageanleitung**

Befolgen Sie für eine sichere und ordnungsgemäße Verwendung diese Anweisungen. Alle Montageanweisungen befolgen, da falsche Montage zu ernsthaften Verletzungen führen kann. Bitte bewahren Sie die Betriebsanleitung zum späteren Gebrauch auf, um während der gesamten Lebensdauer des Produkts verfügbar zu sein!

elero Anleitungs-App mit Schnellsuche

- Viel Spaß beim Benutzen!



Vielen Dank für Ihre Aufmerksamkeit!

